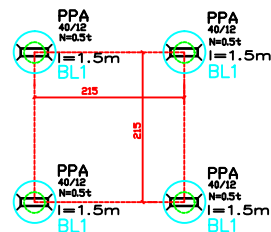
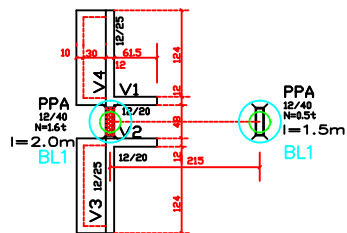


PASSARELA 03



PASSARELA 02



PASSARELA 03 COM BEBEDOURO

LISTA DOS FERROS PASSARELA 03 E PASS 03 C/BEBEDOURO			
N	Ø	QUANT.	UNIT.
1	5.0	10	215
2	8.0	8	140
3		16	0.50

RESUMO: AÇO CA-60/CA-50A PASSARELA 03 E PASS 03 C/BEBEDOURO			
AÇO/Ø	COMPR.	PESO	+ 10%
5.0	21.50	4	4
6.3	19.20	5	6
TOTAL(Kg)		10	

LISTA DOS FERROS PASSARELA 02			
N	Ø	QUANT.	UNIT.
1	5.0	20	215
2	8.0	16	140
3		32	0.50

RESUMO: AÇO CA-60/CA-50A PASSARELA 02			
AÇO/Ø	COMPR.	PESO	+ 10%
5.0	43.00	7	6
6.3	38.40	10	11
TOTAL(Kg)		17	

OBS.:
Nas estacas a trado utilizar concreto com baixo fator de água/cimento, tipo "farofa", apiloado a cada 1/2 traço com 20 golpes utilizando um soquete com 15,0 Kg caindo de uma altura de 1,00m.

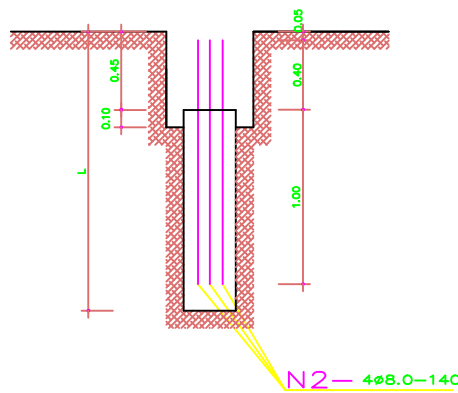
OBSERVAÇÃO IMPORTANTE:
DEVIDO A AUSÊNCIA DE SONDAGEM DO TERRENO, ANTES DE INICIAR A ESCAVAÇÃO DAS ESTACAS, DEVERÁ SER ENSAIADA UMA ESTACA TESTE, ATÉ A PROFUNDIDADE MÁXIMA ESTIPULADA NO PROJETO, AFIM DE CONFIRMAR A SUA VIABILIDADE OU A NECESSIDADE DE SUA ALTERAÇÃO.

Concreto fck = 135Kgf/cm2 p/ as estacas
Concreto fck = 180Kgf/cm2 p/ os blocos

DETALHE DAS ESTACAS C/ BLOCOS
PASSARELA 03 (x2)

DETALHE DAS ESTACAS C/ BLOCOS
PASSARELA 03 C/ BEBEDOURO (x2)

DETALHE DAS ESTACAS C/ BLOCOS
PASSARELA 02 (x4)

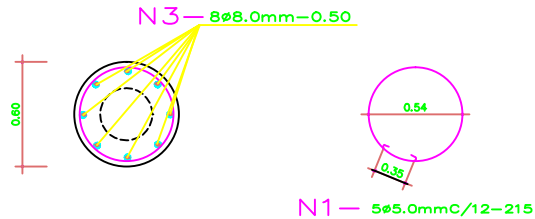


OBS.: NAS REGIÕES DE ATERRO O COMPRIMENTO
"L" SERÁ CONSIDERADO APENAS NO TERRENO NATURAL

BLOCO P/1 ESTACA TRADO Ø=30cm
BL1 Ø=60cm PASSARELA 03 (x2)

BLOCO P/1 ESTACA TRADO Ø=30cm
BL1 Ø=60cm PASSARELA 03 C/BEBEDOURO (x2)

BLOCO P/1 ESTACA TRADO Ø=30cm
BL1 Ø=60cm PASSARELA 02 (x4)



UNIDADE ESCOLAR LAJE PLANA PASSARELAS

PROPRIETÁRIO: _____

AUTOR DO PROJETO: **ENGº CIVIL: YÂNIA CRISTINA ROSA ABRANTES - CREA-GO. 4376/D**

R.T. DA OBRA: _____

PROJETO DE FUNDAÇÃO

CONTEÚDO:	
LOCAÇÃO E DETALHES DAS ESTACAS E BLOCOS	

ÁREA DO TERRENO:		ÁREA CONSTRUÍDA:		PF	ÚNICA
DATA:	ESCALA:	DESENHO:			
DEZ./2001	1:50 1:20	T. MUNIZ G.			